

**Bau  
mit**

baumit.com

**1/2025**

# Cjenovnik

**Fasade • Malteri • Estrih**

Važi od 1. februara 2025.

Baumit. Ideje budućnosti.

# Fasadni završni slojevi

proizvod		pakovanje	kom/pal	1 pal,	bar kod	oznaka	CIJENA/JM	CIJENA/PAK
<b>PREMIUM FASADNE BOJE</b>								
<b>Baumit StarColor *   Premium silikonska fasadna boja</b>	kanta	14 l	32	448 l	9004329247031	Life 0019	<b>21,00</b>	<b>294,00</b>
	kanta	14 l	32	448 l	9004329247031	Life 9-6	<b>21,20</b>	<b>296,80</b>
	kanta	14 l	32	448 l	9004329247031	Life 5-4	<b>22,20</b>	<b>310,80</b>
	kanta	14 l	32	448 l	9004329247031	Life 3-2	<b>24,20</b>	<b>338,80</b>
	kanta	5 l	64	320 l	9004329258624	Life 0019	<b>22,50</b>	<b>112,50</b>
	kanta	5 l	64	320 l	9004329258624	Life 9-6	<b>22,80</b>	<b>114,00</b>
	kanta	5 l	64	320 l	9004329258624	Life 5-4	<b>23,80</b>	<b>119,00</b>
<b>Baumit PuraColor *   Premium akrilna fasadna boja</b>	kanta	14 l	32	448 l	9004329246669	Life 9-2	<b>20,50</b>	<b>287,00</b>
	kanta	14 l	32	448 l	9004329246669	Life 1	<b>16,50</b>	<b>231,00</b>
	kanta	5 l	64	320 l	9004329258419	Life 9-2	<b>21,50</b>	<b>107,50</b>
	kanta	5 l	64	320 l	9004329258419	Life 1	<b>17,50</b>	<b>87,50</b>
<b>PROFESIONAL FASADNE BOJE</b>								
<b>Baumit SilikonColor *   Silikonska fasadna boja</b>	kanta	14 l	32	448 l	9004329247086	Life 0019	<b>12,20</b>	<b>170,80</b>
	kanta	14 l	32	448 l	9004329247086	Life 9-6	<b>12,50</b>	<b>175,00</b>
	kanta	14 l	32	448 l	9004329247086	Life 5-4	<b>13,50</b>	<b>189,00</b>
	kanta	14 l	32	448 l	9004329247086	Life 3-2	<b>15,50</b>	<b>217,00</b>
	kanta	5 l	64	320 l	9004329253438	Life 0019	<b>13,10</b>	<b>65,50</b>
	kanta	5 l	64	320 l	9004329253438	Life 9-6	<b>13,40</b>	<b>67,00</b>
	kanta	5 l	64	320 l	9004329253438	Life 5-4	<b>14,40</b>	<b>72,00</b>
<b>Baumit SilikatColor *   Silikatna fasadna boja</b>	kanta	14 l	32	448 l	9004329247130	Life 0019	<b>8,90</b>	<b>124,60</b>
	kanta	14 l	32	448 l	9004329247130	Life 9-6	<b>9,20</b>	<b>128,80</b>
	kanta	14 l	32	448 l	9004329247130	Life 5-4	<b>10,20</b>	<b>142,80</b>
	kanta	14 l	32	448 l	9004329247130	Life 3-2	<b>12,20</b>	<b>170,80</b>
	kanta	5 l	64	320 l	9004329253452	Life 0019	<b>10,50</b>	<b>52,50</b>
	kanta	5 l	64	320 l	9004329253452	Life 9-6	<b>10,80</b>	<b>54,00</b>
	kanta	5 l	64	320 l	9004329253452	Life 5-4	<b>11,80</b>	<b>59,00</b>
<b>Baumit GranoporColor*   Akrilna fasadna boja</b>	kanta	14 l	32	448 l	9004329247239	Life 0019	<b>10,10</b>	<b>141,40</b>
	kanta	14 l	32	448 l	9004329247239	Life 9-6	<b>10,40</b>	<b>145,60</b>
	kanta	14 l	32	448 l	9004329247239	Life 5-4	<b>11,40</b>	<b>159,60</b>
	kanta	14 l	32	448 l	9004329247239	Life 3-2	<b>13,40</b>	<b>187,60</b>
	kanta	5 l	64	320 l	9004329253476	Life 0019	<b>10,90</b>	<b>54,50</b>
	kanta	5 l	64	320 l	9004329253476	Life 9-6	<b>11,20</b>	<b>56,00</b>
	kanta	5 l	64	320 l	9004329253476	Life 5-4	<b>12,20</b>	<b>61,00</b>
<b>BOJA ZA SANACIJU PUKOTINA</b>								
<b>Baumit FlexaColor   Visokofleksibilna fasadna boja</b>	kanta	14 l	32	448 l	9004329252776	Life 0019	<b>12,20</b>	<b>170,80</b>
	kanta	14 l	32	448 l	9004329252776	Life 9-6	<b>12,50</b>	<b>175,00</b>
	kanta	14 l	32	448 l	9004329252776	Life 5-4	<b>13,50</b>	<b>189,00</b>
	kanta	14 l	32	448 l	9004329252776	Life 3-2	<b>15,50</b>	<b>217,00</b>
<b>DESIGN FASADNE BOJE</b>								
<b>Baumit Lasur   Završno-dekorativni premaz za fasadu</b>	kanta	14 l	32	448 l	9004329246096		<b>14,50</b>	<b>203,00</b>
	kanta	5 l	64	320 l	9004329246089		<b>15,50</b>	<b>77,50</b>
<b>Baumit Metallic   Završno-dekorativni premaz za fasadu</b>	kanta	14 l	32	448 l	9004329246171		<b>28,00</b>	<b>392,00</b>
	kanta	5 l	64	320 l	9004329246164		<b>29,00</b>	<b>145,00</b>



proizvod		pakovanje	kom/pal	1 pal,	bar kod	oznaka	CIJENA/JM	CIJENA/PAK
----------	--	-----------	---------	--------	---------	--------	-----------	------------

**DESIGN FASADNE BOJE**

<b>Baumit Glitter</b>   Završno-dekorativni svjetlucavi premaz za fasadu	kanta	14 l	32	448 l	9004329246218		<b>15,50</b>	<b>217,00</b>
	kanta	5 l	64	320 l	9004329246201		<b>16,50</b>	<b>82,50</b>
<b>Baumit Finish</b>   Dodatak za Lasur	kanta	14 l	32	448 l	9004329246133		<b>12,50</b>	<b>175,00</b>
	kanta	5 l	64	320 l	9004329246126		<b>13,50</b>	<b>67,50</b>

**PREMIUM FASADNI ZAVRŠNI SLOJEVI**

<b>Baumit CrystalActivator</b>   Obavezni predpremaz za Baumit CrystalTop <b>NOVO</b>	kanta	20 kg	32	640 kg	9002429303268	Life 0019	<b>6,60</b>	<b>132,00</b>	
	kanta	20 kg	32	640 kg		Life 01P-25P	<b>7,40</b>	<b>148,00</b>	
	kanta	5 kg	64	320 kg	9004329284715	Life 0019	<b>8,50</b>	<b>42,50</b>	
	kanta	5 kg	64	320 kg		Life 01P-25P	<b>9,30</b>	<b>46,50</b>	
<b>Baumit CrystalTop</b>   Ekstra otporni premium mineralni završni sloj <b>NOVO</b>						Life 0019	<b>5,70</b>	<b>142,50</b>	
						Life 9-6	<b>5,90</b>	<b>147,50</b>	
						Life 5-4	<b>6,30</b>	<b>157,50</b>	
						Life 3	<b>7,30</b>	<b>182,50</b>	
	K 2,0 mm	kanta	25 kg	32	800 kg	9002429303251			
	K 1,5 mm	kanta	25 kg	32	800 kg	9002429303244			
	K 3,0 mm	kanta	25 kg	32	800 kg	9004329282018			
R 2,0 mm	kanta	25 kg	32	800 kg	9004329283206				
<b>Baumit StarTop **</b>   Premium silikonski fasadni završni sloj						Life 0019	<b>4,90</b>	<b>122,50</b>	
						Life 9-6	<b>5,10</b>	<b>127,50</b>	
						Life 5-4	<b>5,50</b>	<b>137,50</b>	
						Life 3-2	<b>6,50</b>	<b>162,50</b>	
	K 2,0 mm	kanta	25 kg	32	800 kg	9004329254886			
	K 1,5 mm	kanta	25 kg	32	800 kg	9004329246515			
	K 3,0 mm	kanta	25 kg	32	800 kg	9004329254893			
	R 2,0 mm	kanta	25 kg	32	800 kg	9002429273851			
	R 3,0 mm	kanta	25 kg	32	800 kg	9002429273868			
	<b>Baumit PuraTop **</b>   Premium akrilni fasadni završni sloj						Life 9-2	<b>7,40</b>	<b>185,00</b>
						Life 1	<b>5,80</b>	<b>145,00</b>	
K 2,0 mm		kanta	25 kg	32	800 kg	9004329466074			
K 1,5 mm		kanta	25 kg	32	800 kg	9004329246591			
K 3,0 mm		kanta	25 kg	32	800 kg	9004329246614			
R 2,0 mm		kanta	25 kg	32	800 kg	9002429273820			
R 3,0 mm		kanta	25 kg	32	800 kg	9002429273837			

**PROFESIONAL FASADNI ZAVRŠNI SLOJEVI**





<b>Baumit SilikonTop **</b>   Silikonski fasadni završni sloj						Life 0019	<b>4,10</b>	<b>102,50</b>
						Life 9-6	<b>4,30</b>	<b>107,50</b>
						Life 5-4	<b>4,70</b>	<b>117,50</b>
						Life 3-2	<b>5,70</b>	<b>142,50</b>
	K 2,0 mm	kanta	25 kg	32	800 kg	9004329250420		
	K 1,5 mm	kanta	25 kg	32	800 kg	9004329250413		
	K 3,0 mm	kanta	25 kg	32	800 kg	9004329250437		
<b>Baumit SilikatTop **</b>   Silikatni fasadni završni sloj	R 2,0 mm	kanta	25 kg	32	800 kg	9004329250468		
	R 3,0 mm	kanta	25 kg	32	800 kg	9004329250475		
						Life 0019	<b>3,40</b>	<b>85,00</b>
						Life 9-6	<b>3,60</b>	<b>90,00</b>
						Life 5-4	<b>4,00</b>	<b>100,00</b>
						Life 3-2	<b>5,00</b>	<b>125,00</b>
	K 2,0 mm	kanta	25 kg	32	800 kg	9004329249028		
K 1,5 mm	kanta	25 kg	32	800 kg	9004329249011			
K 3,0 mm	kanta	25 kg	32	800 kg	9004329249035			
R 2,0 mm	kanta	25 kg	32	800 kg	9004329249066			
R 3,0 mm	kanta	25 kg	32	800 kg	9004329249073			
<b>Baumit GranoporTop **</b>   Akrilni fasadni završni sloj						Life 0019	<b>3,40</b>	<b>85,00</b>
						Life 9-6	<b>3,60</b>	<b>90,00</b>
						Life 5-4	<b>4,00</b>	<b>100,00</b>
						Life 3-2	<b>5,00</b>	<b>125,00</b>
	K 2,0 mm	kanta	25 kg	32	800 kg	9004329249820		
	K 1,5 mm	kanta	25 kg	32	800 kg	9004329249813		
	K 3,0 mm	kanta	25 kg	32	800 kg	9004329249837		
R 2,0 mm	kanta	25 kg	32	800 kg	9004329249868			
R 3,0 mm	kanta	25 kg	32	800 kg	9004329249875			



proizvod		pakovanje	kom/pal	1 pal,	bar kod	oznaka	CIJENA/JM	CIJENA/PAK	
<b>DESIGN FASADNI ZAVRŠNI SLOJEVI</b>									
<b>Baumit CreativTop</b>   Modelirajući dekorativni fasadni završni sloj						Life 0019	<b>4,90</b>	<b>122,50</b>	
						Life 9-6	<b>5,10</b>	<b>127,50</b>	
						Life 5-4	<b>5,50</b>	<b>137,50</b>	
						Life 3-2	<b>6,50</b>	<b>162,50</b>	
	Max 4,0	kanta	25 kg	32	800 kg	9004329260535			
	Trend 3,0	kanta	25 kg	32	800 kg	9004329260528			
	Vario 1,5	kanta	25 kg	32	800 kg	9004329260603			
	Fine 1,0	kanta	25 kg	32	800 kg	9004329260511			
	Pearl 0,5	kanta	25	32	800 kg	9004329260610	Life 0019	<b>5,70</b>	<b>142,50</b>
	Pearl 0,5	kanta	25	32	800 kg	9004329260610	Life 9-6	<b>5,90</b>	<b>147,50</b>
	Pearl 0,5	kanta	25	32	800 kg	9004329260610	Life 5-4	<b>6,30</b>	<b>157,50</b>
Pearl 0,5	kanta	25	32	800 kg	9004329260610	Life 3-2	<b>7,30</b>	<b>182,50</b>	
Silk 0,2	kanta	25	32	800 kg	9004329260627	Life 0019	<b>5,90</b>	<b>147,50</b>	
<b>Baumit FineTop **</b>   Završni sloj fine granulacije		kanta	25 kg	32	800 kg	9004329254206	Life 0019	<b>6,00</b>	<b>150,00</b>
		kanta	25 kg	32	800 kg	9004329254206	Life 9-6	<b>6,20</b>	<b>155,00</b>
		kanta	25 kg	32	800 kg	9004329254206	Life 5-4	<b>6,60</b>	<b>165,00</b>
		kanta	25 kg	32	800 kg	9004329254206	Life 3-2	<b>7,60</b>	<b>190,00</b>
<b>Baumit MosaikTop</b>   Završni sloj za sokl		kanta	25 kg	32	800 kg	9004329252011	Natural Line	<b>5,40</b>	<b>135,00</b>
		kanta	25 kg	32	800 kg	9004329252011	Essential Line	<b>4,50</b>	<b>112,50</b>
<b>NESISTEMSKI ZAVRŠNI SLOJ</b>									
<b>Baumit DuoTop</b>   Akrilni fasadni završni sloj						Life 0019	<b>2,30</b>	<b>57,50</b>	
	K 2,0 mm	kanta	25 kg	24	600 kg	8606104246171			
	K 1,5 mm	kanta	25 kg	24	600 kg	8606104246164			
	K 3,0 mm	kanta	25 kg	24	600 kg	8606104246188			
	R 2,0 mm	kanta	25 kg	24	600 kg	8606104246195			
	R 3,0 mm	kanta	25 kg	24	600 kg	8606104246201			
<b>CLASSIC FASADNI ZAVRŠNI SLOJEVI / EDEL</b>									
<b>Baumit Classico Extra</b>   Mineralni tankoslojni plemeniti malter						Life 0019	<b>1,00</b>	<b>25,00</b>	
	K 2,0 mm	vreća	25 kg	54	1350 kg	8606104246010			
	K 1,5 mm	vreća	25 kg	54	1350 kg	8606104246010			
	K 1,0 mm	vreća	25 kg	54	1350 kg	8606104246010			
	K 3,0 mm	vreća	25 kg	54	1350 kg	8606104246010			
	R 2,0 mm	vreća	25 kg	54	1350 kg	8606104246010			
	R 3,0 mm	vreća	25 kg	54	1350 kg	8606104246010			
<b>PRETPREMAZI - PRIPREMA PODLOGE ZA ZAVRŠNE SLOJEVE I BOJE</b>									
<b>Baumit PremiumPrimer</b>   Premium grund za fasade		kanta	20 kg	32	640 kg	8606104246843	Life 0019	<b>3,70</b>	<b>74,00</b>
		kanta	20 kg	32	640 kg	8606104246843	Life 01P-25P	<b>4,50</b>	<b>90,00</b>
		kanta	5 kg	64	320 kg	8606104246850	Life 0019	<b>4,80</b>	<b>24,00</b>
		kanta	5 kg	64	320 kg	8606104246850	Life 01P-25P	<b>5,60</b>	<b>28,00</b>
<b>Baumit UniPrimer</b>   Grund za fasade		kanta	25 kg	32	800 kg	9004329254107	Life 0019	<b>3,15</b>	<b>78,75</b>
		kanta	25 kg	32	800 kg	9004329254107	Life 9-6	<b>3,45</b>	<b>86,25</b>
		kanta	25 kg	32	800 kg	9004329254107	Life 5-4	<b>3,95</b>	<b>98,75</b>
		kanta	25 kg	32	800 kg	9004329254107	Life 3-2	<b>4,95</b>	<b>123,75</b>
		kanta	5 kg	64	320 kg	9004329254114	Life 0019	<b>4,20</b>	<b>21,00</b>
		kanta	5 kg	64	320 kg	9004329254114	Life 9-6	<b>4,50</b>	<b>22,50</b>
		kanta	5 kg	64	320 kg	9004329254114	Life 5-4	<b>5,00</b>	<b>25,00</b>
		kanta	5 kg	64	320 kg	9004329254114	Life 3-2	<b>6,00</b>	<b>30,00</b>
		kanister	5 l	64	320 l	8606104246874		<b>8,30</b>	<b>41,50</b>
<b>Baumit MultiPrimer</b>   Koncentrat, za učvršćivanje podloge		kanister	5 l	64	320 l	8606104246805		<b>5,50</b>	<b>27,50</b>
<b>Baumit EasyPrimer</b>   Dubinski pretpremaz za glet mase i unutrašnje boje		boca	1 l	12x50	600 l	8606104246812		<b>6,80</b>	<b>6,80</b>
<b>Baumit FillPrimer</b>   Pretp, za sanaciju pukotina		kanta	25 kg	32	800 kg	9004329254138		<b>5,00</b>	<b>125,00</b>



# Fasadni sistemi (ETICS)

proizvod		pakovanje	kom/pal	1 pal,	bar kod	oznaka	CIJENA/JM	CIJENA/PAK	
<b>MORTOVI ZA LJEPLJENJE I ARMIRANJE</b>									
<b>Baumit OpenContact</b>   Bijelo ljepilo za open fasade		vreća	25 kg	48	1200 kg	8606104246140	<b>1,60</b>	<b>40,00</b>	
<b>Baumit StarContact Light White</b>   Bijelo lagano ljepilo za fasade		vreća	25 kg	48	1200 kg	9004329161481	<b>1,60</b>	<b>40,00</b>	
<b>Baumit StarContact White</b> ■   Premium bijelo univerzalno ljepilo za fasade		vreća	25 kg	48	1200 kg	9004329261587	<b>0,84</b>	<b>21,00</b>	
<b>Baumit ProContact</b> ■   Univerzalno fasadno ljepilo		vreća	25 kg	48	1200 kg	9004329261518	<b>0,66</b>	<b>16,50</b>	
<b>MORTOVI ZA LJEPLJENJE</b>									
<b>Baumit NivoFix</b> ■   Ljepilo za fasadne izolac. ploče		vreća	25 kg	48	1200 kg	3872578000105	<b>0,50</b>	<b>12,50</b>	
<b>MORTOVI ZA ARMIRANJE</b>									
<b>Baumit PowerFlex</b>   Bezcementna masa za armiranje		kanta	25 kg	24	600 kg	9004329261181	<b>5,20</b>	<b>130,00</b>	
<b>SPECIJALNI MORTOVI</b>									
<b>Baumit SupraFix</b>   Mort za ljepljenje na drvene podloge		vreća	25 kg	54	1350 kg	9004329261358	<b>2,00</b>	<b>50,00</b>	
<b>Baumit SuperPrimer</b>   Pretpremaz za neupojne podloge		kanta	20 kg	24	480 kg	8606104246683	<b>5,20</b>	<b>104,00</b>	
		kanta	5 kg	60	300 kg	8606104246690	<b>6,20</b>	<b>31,00</b>	
		boca	1 l	12x50	600 l	8606104246836	<b>9,00</b>	<b>9,00</b>	
<b>NESISTEMSKI MORTOVI</b>									
<b>Baumit DuoContact</b> ■   Mort za zaglađivanje i armiranje		vreća	25 kg	48	1200 kg	9004329261686	<b>0,49</b>	<b>12,25</b>	
<b>Baumit DuoFix</b> ■   Mort za lijepljenje		vreća	25 kg	48	1200 kg	9004329261693	<b>0,45</b>	<b>11,25</b>	
<b>CERAMIC - MORT ZA LIJEPLJENJE PLOČICA I KAMENA NA FASADU</b>									
<b>Baumit CeramicFix</b>   Mort za lijepljenje kamena u ETICS sistemu		vreća	25 kg	48	1200 kg	3830058110232	<b>3,20</b>	<b>80,00</b>	
<b>CERAMIC - FUG MASE</b>									
<b>Baumit Ceamric S</b>   Fug masa za kamen na fasadama		vreća	25 kg	42	1050 kg	4005893026669	Extra white	<b>3,20</b>	<b>80,00</b>
		vreća	25 kg	42	1050 kg	4005893026720	Beige white	<b>3,20</b>	<b>80,00</b>
		vreća	25 kg	42	1050 kg	4005893 026591	Grey white	<b>3,20</b>	<b>80,00</b>
		vreća	25 kg	42	1050 kg	4005893 026577	Cement grey	<b>2,50</b>	<b>62,50</b>
		vreća	25 kg	42	1050 kg	4005893 026782	Sand	<b>3,20</b>	<b>80,00</b>
		vreća	25 kg	42	1050 kg	4005893 026683	Silver grey	<b>3,20</b>	<b>80,00</b>
		vreća	25 kg	42	1050 kg	4005893 026584	Dark grey	<b>3,20</b>	<b>80,00</b>
		vreća	25 kg	42	1050 kg	4005893 026775	Anthrazit	<b>3,70</b>	<b>92,50</b>
	vreća	25 kg	42	1050 kg	4005893 026676	Black	<b>3,70</b>	<b>92,50</b>	



Više video sadržaja na:  
@BaumitBosnaiHercegovina



proizvod		pakovanje	kom/pal	1 pal,	bar kod	oznaka	CIJENA/JM	CIJENA/PAK	
<b>CERAMIC - FUG MASE</b>									
<b>Baumit Ceramic F</b>   Fug masa za kamen na fasadama		vreća	25 kg	42	1050 kg	4005893 026669	Extra white	<b>2,20</b>	<b>55,00</b>
		vreća	25 kg	42	1050 kg	4005893 026720	Beige white	<b>1,70</b>	<b>42,50</b>
		vreća	25 kg	42	1050 kg	4005893 026591	Grey white	<b>1,70</b>	<b>42,50</b>
		vreća	25 kg	42	1050 kg	4005893 026577	Cement grey	<b>2,90</b>	<b>72,50</b>
		vreća	25 kg	42	1050 kg	4005893 026782	Sand	<b>2,90</b>	<b>72,50</b>
		vreća	25 kg	42	1050 kg	4005893 026683	Silver grey	<b>2,90</b>	<b>72,50</b>
		vreća	25 kg	42	1050 kg	4005893 026584	Dark grey	<b>2,90</b>	<b>72,50</b>
		vreća	25 kg	42	1050 kg	4005893 026775	Anthrazit	<b>2,90</b>	<b>72,50</b>
		vreća	25 kg	42	1050 kg	4005893 026676	Black	<b>2,50</b>	<b>62,50</b>

<b>IZOLACIJSKE PLOČE</b>								
<b>Baumit openTherm 031</b>   Paropropusne grafitne EPS izolacijske ploče		paket	m <sup>3</sup>				EPS	<b>po ponudi</b>
<b>Baumit openTherm 032</b>   AF PLUS		paket	m <sup>3</sup>				EPS	<b>po ponudi</b>
<b>Baumit openTherm 036</b>   AF EXCLUSIVE		paket	m <sup>3</sup>				EPS	<b>po ponudi</b>
<b>Baumit openTherm 039</b>   AF		paket	m <sup>3</sup>				EPS	<b>po ponudi</b>
<b>Baumit MineralTherm</b>   Fasadne ploče od kamene vune		paket	m <sup>3</sup>				MW	<b>po ponudi</b>
<b>Baumit StarTherm Resolution 022</b>   Izolacijska ploča od fenolne smole		paket	m <sup>3</sup>					<b>po ponudi</b>
<b>Baumit Perimetrijska ploča</b>   Fas, ploče za sokl		paket	m <sup>3</sup>				EPS	<b>po ponudi</b>
<b>Baumit XPS</b>   Fasadne XPS ploče za sokl		paket	m <sup>3</sup>				XPS	<b>po ponudi</b>

<b>MREŽICA</b>									
<b>Baumit StarTex 145</b>   Armaturna mrežica		rola	50	33 role	1650 m <sup>2</sup>	9004329262010	145 gr/m <sup>2</sup>	<b>1,90</b>	<b>95,00</b>
<b>Baumit StarTex 160</b>   Armaturna mrežica		rola	50	33 role	1650 m <sup>2</sup>	4005693990175	160 gr/m <sup>2</sup>	<b>2,60</b>	<b>130,00</b>
<b>Baumit CeramicTex</b>   Armaturna mrežica za CERA-MIC sistem		rola	50	20 rola	1000 m <sup>2</sup>	9004329222106	200 gr/m <sup>2</sup>	<b>4,90</b>	<b>245,00</b>

<b>STARTRACK PRIČVRSNICE</b>									
<b>Baumit StarTrack X1</b>   Prič, ispod izolacije		paket	400	24 kartona	9600 kom	9004329278202		<b>2,75</b>	<b>1,100,00</b>
<b>Baumit StarTrack Orange</b>   Prič, ispod izolacije		paket	300	12 kartona	3600 kom	9004329278240		<b>2,10</b>	<b>630,00</b>
<b>Baumit StarTrack Red</b>   Prič, ispod izolacije		paket	300	12 kartona	3600 kom	9004329278202		<b>1,50</b>	<b>450,00</b>
<b>Baumit StarTrack Blue</b>   Prič, ispod izolacije		paket	300	12 kartona	3600 kom	9004329278219		<b>1,45</b>	<b>435,00</b>
<b>Baumit StarTrack Duplex</b>   Pričvrtnica za dodatni sloj izolacije		paket	300	12 kartona	3600 kom	9004329278233		<b>2,60</b>	<b>780,00</b>

<b>PRIČVRSNICE</b>									
<b>Baumit STR</b>   Pričvrtnica sa vijkom		paket	100 kom			4039161015888	115 mm	<b>0,998</b>	<b>98,80</b>
		paket	100 kom			4039161015895	135 mm	<b>1,144</b>	<b>114,40</b>
		paket	100 kom			4039161015901	155 mm	<b>1,404</b>	<b>140,40</b>
		paket	100 kom			4039161015918	175 mm	<b>1,612</b>	<b>161,20</b>
		paket	100 kom			4039161015925	195 mm	<b>1,976</b>	<b>197,60</b>
		paket	100 kom			4039161015932	215 mm	<b>2,080</b>	<b>208,00</b>
		paket	100 kom			4039161015949	235 mm	<b>2,236</b>	<b>223,60</b>
<b>Baumit Tool STR U 2G</b>   Alat za montažu prič,		set	1			4039161010272		<b>325,000</b>	<b>325,00</b>
<b>Baumit Rondelle STR U</b>   Izolacijski čep za upuštene pričvrtnice		paket	100 kom				EPS	<b>0,218</b>	<b>21,84</b>
		paket	100 kom				EPS plus	<b>0,260</b>	<b>26,00</b>
		paket	100 kom				MW	<b>0,354</b>	<b>35,36</b>
<b>Baumit NTK</b>   Udarna pričvrtnica sa metalnim klinom		paket	200 kom			4039161015994	115 mm		<b>po ponudi</b>
		paket	200 kom			4039161016007	135 mm		<b>po ponudi</b>
		paket	200 kom			4039161016014	155 mm		<b>po ponudi</b>
		paket	100 kom			4039161016021	175 mm		<b>po ponudi</b>
		paket	100 kom			4039161016038	195 mm		<b>po ponudi</b>
		paket	100 kom			4039161016045	215 mm		<b>po ponudi</b>
	paket	100 kom			4039161016052	235 mm		<b>po ponudi</b>	



proizvod		pakovanje	kom/pal	1 pal,	bar kod	oznaka	CIJENA/JM	CIJENA/PAK	
<b>PRIČVRSNICE</b>									
<b>SchlagDübel H1 eco</b>   Udarna pričvrtnica s metalnim klinom		paket	200 kom			4039161007371	115 mm	<b>0,614</b>	<b>122,72</b>
		paket	200 kom			4039161007388	135 mm	<b>0,686</b>	<b>137,28</b>
		paket	200 kom			4039161007395	155 mm	<b>0,780</b>	<b>156,00</b>
		paket	100 kom			4039161007401	175 mm	<b>0,905</b>	<b>90,48</b>
		paket	100 kom			4039161007418	195 mm	<b>1,071</b>	<b>107,12</b>
		paket	100 kom			4039161007425	215 mm	<b>1,196</b>	<b>119,60</b>
		paket	100 kom			4039161007432	235 mm	<b>1,404</b>	<b>140,40</b>
<b>SchlagDübel H3 eco</b>   Udarna pričvrtnica s plastičnim klinom		paket	200 kom			7612336188470	115 mm	<b>0,499</b>	<b>99,84</b>
		paket	200 kom			7612336188487	135 mm	<b>0,530</b>	<b>106,08</b>
		paket	200 kom			7612336188494	155 mm	<b>0,582</b>	<b>116,48</b>
		paket	100 kom			7612336188500	175 mm	<b>0,666</b>	<b>66,56</b>
		paket	100 kom			7612336188517	195 mm	<b>0,780</b>	<b>78,00</b>
		paket	100 kom			7612336188524	215 mm	<b>0,957</b>	<b>95,68</b>
		paket	100 kom			7612336188531	235 mm	<b>1,196</b>	<b>119,60</b>
<b>DübelTeller SBL 140 plus</b>   Podložni tanjir		paket	100 kom			7612336188548		<b>1,352</b>	<b>135,20</b>
<b>KombiTeller VT 2G</b>   Podložni tanjir		paket	100 kom			7612336188555		<b>1,508</b>	<b>150,80</b>
<b>DübelTeller VT 90</b>   Podložni tanjir		paket	100 kom			7612336002370		<b>0,780</b>	<b>78,00</b>

<b>POČETNI PROFILI</b>									
<b>Baumit Basissockelprofil</b>		kom	2,5 m	bunt	10 kom		55 mm	<b>4,40</b>	<b>11,00</b>
		kom	2,5 m	bunt	10 kom		100 mm	<b>10,50</b>	<b>26,25</b>
<b>Baumit Sockeneinschubprofil therm</b>		kom	2,5 m	bunt	10 kom		55 mm	<b>6,50</b>	<b>16,25</b>
		kom	2,5 m	bunt	10 kom		100 mm	<b>6,80</b>	<b>17,00</b>
<b>Baumit SockelProfilaufsteckleiste</b>   PVC profil s okapnicom za SockelProfil		kom	2,5 m	karton	50 kom	9004329276536			<b>po ponudi</b>
<b>Baumit MontageSet</b>   Set za montažu profila		kom	1 set	75,10,50		9004329276758		<b>50,00</b>	<b>50,00</b>

<b>PROZORSKI PRIKLJUČNI PROFILI</b>									
<b>Baumit Fensteranschlussprofil Plus (antracit)</b>   Priključni profil na prozore i vrata		kom	2,4 m	karton	25 kom	0000		<b>8,20</b>	<b>19,68</b>
<b>Baumit Fensteranschlussprofil Basic</b>   Priključni profil na prozore i vrata		kom	2,4 m	karton	25 kom	9004329265813		<b>5,40</b>	<b>12,96</b>
<b>Baumit Rollladenanschlussprofil</b>   Priključni profil na rolo kutije		kom	2,4 m	karton	25 kom	9004329265691		<b>6,50</b>	<b>15,60</b>

<b>UGAONI I OKAPNI PROFILI</b>									
<b>Baumit KantenSchutz mit Gewebe - Kunststoff</b>   PVC ugaoni profil s mrežicom		kom	2,5 m	karton	50 kom	9004329265608	10x15	<b>1,20</b>	<b>3,00</b>
		kom	2,5 m	karton	50 kom	9004329265615	10x23	<b>1,50</b>	<b>3,75</b>
<b>Baumit RollEck</b>   PVC profil za nepravilne uglove		rola	25 m					<b>3,70</b>	<b>92,50</b>
<b>Baumit Tropfkantenprofil</b>   PVC profil s okapnicom		kom	2,5 m	karton	25 kom	9004329265547	2x12,5 cm	<b>5,00</b>	<b>12,50</b>

<b>DILATACIJSKI PROFILI</b>									
<b>Baumit Dehnfugenprofil E-Form</b>   Dilatacijski profil za fuge na ravnoj površini		kom	2,5 m	karton	25 kom	9004329265424		<b>18,00</b>	<b>45,00</b>
<b>Baumit Dehnfugenprofil V-Form</b>   Dilatacijski profil za izvedbu fuga unutrašnjeg ugla		kom	2,5 m	karton	25 kom	9004329265431		<b>18,00</b>	<b>45,00</b>
<b>Baumit Bewegungsprofil Horizontal</b>   Dilatacijski horizontalni profil		kom	1 set			9004329265837	5x2,5m+ fd13m	<b>220,00</b>	<b>220,00</b>

<b>DODACI</b>									
<b>Baumit Blechanschlussprofil</b>   Spojni profil sa limenim opšavom		kom	2 m	karton	25 kom	9004329274358			<b>po ponudi</b>
<b>Baumit FugendichtBand BG 1</b>   Traka za zaptivanje		rola	18 m	karton	5 rola	9004329265578	2-6 mm	<b>2,20</b>	<b>39,60</b>
		rola	9			9004329265585	5-12 mm	<b>4,10</b>	<b>36,90</b>
<b>Baumit BituFix 2K</b>   Dvokomponentno ljepilo za XPS na bitumenske podloge		set	1			9004329261754	30 l	-	<b>po ponudi</b>





# Fasadni malteri

proizvod		pakovanje	kom/pal	1 pal,	bar kod	oznaka	CIJENA/JM	CIJENA/PAK
<b>TERMO MALTERI</b>								
<b>Baumit ThermoExtra</b>   Mašinski termo malter sa EPS-om	vreća	50 l	50	2,5 m <sup>3</sup>	9004329235021		-	<b>33,00</b>
<b>Baumit ThermoPutz</b>   Termo malter sa dodatkom perlita	vreća	40 l	45	1,8 m <sup>3</sup>	9004329235038		-	<b>26,00</b>
<b>MAŠINSKI MALTERI ZA VANI</b>								
<b>Baumit MPA 35</b> ■   Vanjski cementni malter	vreća	25 kg	48	1200 kg	9004329217911		<b>0,30</b>	<b>7,50</b>
		1 t				silos	<b>320,00</b>	-
<b>Baumit PuMa</b> ■   Ručni malter za zidanje i malterisanje	vreća	25 kg	48	1200 kg	9004329217911		<b>0,22</b>	<b>5,50</b>





# Revitalizacija, renoviranje i restauracija

proizvod	pakovanje	kom/pal	1 pal,	bar kod	oznaka	CIJENA/JM	CIJENA/PAK
<b>REVITALIZACIJA</b>							
<b>Baumit MultiWhite</b> ■   Masa za zaglađivanje sa vlaknima	vreća	25 kg	48	1200 kg	3872578000167		<b>0,72</b> <b>18,00</b>
<b>Baumit Multi Renova</b>   Fina masa za zaglađivanje	vreća	25 kg	54	1350 kg	9004329211957		<b>0,85</b> <b>21,25</b>
<b>RENOVIRANJE</b>							
<b>Baumit Sanova MonoTrass</b>   Sanacijski malter	vreća	25 kg	54	1350 kg	9004329222403		<b>1,00</b> <b>25,00</b>
<b>Baumit Sanova Uni</b>   Univerzalni sanacijski malter	vreća	25 kg	56	1400 kg	9004329231016		<b>0,67</b> <b>16,75</b>
<b>Baumit Sanova L</b>   Termoizolacioni sanacijski malter	vreća	50 l	50	2,5 m <sup>3</sup>	9004329231016		<b>40,00</b>
<b>Baumit Sanova S</b>   Sanacijski malter za sokl	vreća	25 kg	54	1350 kg	9004329231047		<b>0,75</b> <b>18,75</b>
<b>Baumit Sanova Fine</b>   Fini sanacijski malter	vreća	25 kg	54	1350 kg	9004329231061		<b>0,82</b> <b>20,50</b>
<b>Baumit Sanova Por</b>   Sanacijski podložni malter	vreća	25 kg	54	1350 kg	9004329236301		<b>1,90</b> <b>47,50</b>
<b>Baumit Sanova Pre</b>   Sanacijski špric	vreća	25 kg	54	1350 kg	9004329271074		<b>0,78</b> <b>19,50</b>
<b>RESTAURACIJA</b>							
<b>Baumit NHL Thermo</b>   NHL termo malter	vreća	40 l	40	1600 l	9004329210875	40 l	<b>40,00</b>
<b>Baumit NHL Manu</b>   NHL ručni malter	vreća	25 kg	48	1200 kg	9004329210837		<b>1,30</b> <b>32,50</b>
<b>Baumit NHL MP</b>   NHL mašinski malter	vreća	25 kg	48	1200 kg	9004329210820		<b>0,95</b> <b>23,75</b>
<b>Baumit NHL Multi</b>   NHL mort za zaglađivanje	vreća	25 kg	48	1200 kg	9004329210882		<b>1,45</b> <b>36,25</b>
<b>Baumit NHL Fine</b>   NHL fini malter	vreća	25 kg	48	1200 kg	9004329210806	1 mm	<b>1,45</b> <b>36,25</b>
	vreća	25 kg	48	1200 kg	9004329210868	0,6 mm	<b>1,58</b> <b>39,50</b>
<b>Baumit NHL SuperFino</b>   NHL masa za zaglađivanje	vreća	20 kg	48	960 kg	9004329210912		<b>1,65</b> <b>33,00</b>
<b>Baumit NHL Pre</b>   NHL špric	vreća	25 kg	48	1200 kg	9004329210844		<b>1,50</b> <b>37,50</b>
<b>Baumit NHL 3,5</b>   Vezivo na bazi prirodnog hidrauličnog kreča	vreća	25 kg	48	1200 kg	9004329210905		<b>1,65</b> <b>41,25</b>
<b>Baumit Sanova Color</b>   Premium sanacijska boja	kanta	14 l	32	448 l	9004329252776	Life 0019	<b>12,00</b> <b>168,00</b>
	kanta	14 l	32	448 l	9004329252776	Life 9-4	<b>13,00</b> <b>182,00</b>
<b>PRIPREMA PODLOGE</b>							
<b>Baumit AntiSulfat</b>   Sredstvo za zidove zasićene solima	kanister	5 kg			9004329232266		<b>72,00</b> <b>360,00</b>
<b>Baumit MultiPrimer</b>   Koncentrat za učvršćivanje podloge	kanister	5 l	64	320 l	8606104246874		<b>8,30</b> <b>41,50</b>
<b>Baumit FungoFluid</b>   Tekuće sredstvo protiv mikroorganizama	kanister	10 l			9004329231757		<b>14,50</b> <b>145,00</b>
<b>Baumit ReClean</b>	kanister	5 l					<b>12,40</b> <b>62,00</b>
<b>Baumit SanovaPrimer</b>   Sanacijski pretpremaz	kanister	10 l			9004329270893		<b>4,40</b> <b>44,00</b>





## Unutrašnji premazi / Glet mase

proizvod		pakovanje	kom/pal	1 pal,	bar kod	oznaka	CIJENA/JM	CIJENA/PAK		
<b>ZDRAVO STANOVANJE</b>										
<b>IONIT COLOR</b>										
<b>Baumit IonitColor</b>   Zidna boja za unutra		kanta	14 l	32	448 l	9004329258747	BIANCA 0018	<b>7,70</b>	<b>107,80</b>	
		kanta	14 l	32	448 l		tonirana	<b>8,30</b>	<b>116,20</b>	
		kanta	5 l	64	320 l	9004329278691	BIANCA 0018	<b>9,50</b>	<b>47,50</b>	
		kanta	5 l	64	320 l		tonirana	<b>10,50</b>	<b>52,50</b>	
<b>IONIT GLET MASE</b>										
<b>Baumit IonitFinish</b>   Past, glet masa za unutra		kanta	20 kg	32	640 kg	9004329278776		<b>3,70</b>	<b>74,00</b>	
<b>Baumit IonitFino</b>   Glet masa za unutra		vreća	15 kg	54	810 kg	9004329279070		<b>2,70</b>	<b>40,50</b>	
<b>KLIMA MALTERI</b>										
<b>Baumit KlimaWhite</b>   Krečni malter za unutra		vreća	25 kg	54	1350 kg	8606104246126		<b>0,73</b>	<b>18,25</b>	
<b>Baumit KlimaPerla</b>   Fini krečni malter za unutra		vreća	25 kg	54	1350 kg	9004329261570		<b>1,15</b>	<b>28,75</b>	
<b>KLIMA GLET MASE</b>										
<b>Baumit KlimaFino</b>   Glet masa za unutra		vreća	20 kg	60	1200 kg	8606104246133		<b>0,85</b>	<b>17,00</b>	
<b>Baumit KlimaFinish</b>   Past, glet masa za unutra		kanta	20 kg	60	1200 kg	9002429273776		<b>3,35</b>	<b>67,00</b>	
<b>KLIMA DEKORATIVNI MALTER</b>										
<b>Baumit KlimaDekor</b>   Dekorativni malter za unutra							Life 0019	<b>4,65</b>	<b>116,25</b>	
							Life 8-9	<b>4,45</b>	<b>111,25</b>	
		K 1 mm	kanta	25 kg	32	800 kg	9004329258365			
		K 1,5 mm	kanta	25 kg	32	800 kg	9004329258372			
		K 2 mm	kanta	25 kg	32	800 kg	9004329258389			
		R 2,0 mm	kanta	25 kg	32	800 kg	9004329249066			
	R 3,0 mm	kanta	25 kg	32	800 kg	9004329249073				
<b>KLIMA UNUTRAŠNJA BOJA</b>										
<b>Baumit KlimaColor</b>   Zidna boja za unutra		kanta	14 l	32	448 l	9004329234291	Life 0019	<b>9,80</b>	<b>137,20</b>	
		kanta	14 l	32	448 l	9004329234291	Life 7-9	<b>11,50</b>	<b>161,00</b>	
<b>PASTOZNE GLET MASE</b>										
<b>Baumit FinishExpert</b>   Višenamjenska masa za obradu spojeva i površina	<b>NOVO</b>	kanta	20 kg	32	640 kg	9004329282469		<b>2,75</b>	<b>55,00</b>	



# Malteri

proizvod		pakovanje	kom/pal	1 pal,	bar kod	oznaka	CIJENA/JM	CIJENA/PAK
<b>MAŠINSKI MALTERI</b>								
<b>Baumit Ratio Glatt</b> ■   Gletovani gipsani malter za unutra	vreća	25 kg	48	1200 kg	3872578000037		<b>0,37</b>	<b>9,25</b>
	silos	1 t				silos	<b>400,00</b>	-
<b>Baumit Ratio 20</b> ■   Gipsani malter za unutra	vreća	25 kg	48	1200 kg	3872578000044		<b>0,34</b>	<b>8,50</b>
	silos	1 t				silos	<b>370,00</b>	-
<b>Baumit MPI 25</b> ■   Cementni malter za unutra	vreća	25 kg	48	1200 kg	9004329216839		<b>0,26</b>	<b>6,50</b>
	vreća	40 kg	35	1400 kg	3872578000129		<b>0,24</b>	<b>9,60</b>
	silos	1 t				silos	<b>290,00</b>	-
<b>Baumit MPI 25 Fine</b> ■   Cementni malter sa vlaknima	<b>POBOLJŠANO</b> vreća	30 kg	48	1440 kg	3872578000150		<b>0,27</b>	<b>8,10</b>
	silos	1 t				silos	<b>300,00</b>	-
<b>Baumit PuMa</b> ■   Ručni malter za zidanje i malterisanje	vreća	25 kg	48	1200 kg	9004329217911		<b>0,22</b>	<b>5,50</b>
<b>PRIPREMA PODLOGE</b>								
<b>Baumit Spritz</b> ■   Cementni špric	vreća	25 kg	48	1200 kg	3872578000020		<b>0,26</b>	<b>6,50</b>
	silos	1 t				silos	<b>290,00</b>	-
<b>Baumit SuperPrimer</b>   Pretpremaz za neupojne podloge	kanta	20 kg	24	480 kg	8606104246683		<b>5,20</b>	<b>104,00</b>
	kanta	5 kg	60	300 kg	8606104246690		<b>6,10</b>	<b>30,50</b>
	boca	1 l	12x50	600 l	8606104246836		<b>9,00</b>	<b>9,00</b>
<b>Baumit BetonKontakt</b>   Pretpremaz za gipsane maltere	kanta	20 kg	32	640 kg	9004329216082		<b>4,30</b>	<b>86,00</b>
<b>Baumit Grund</b>   Pretpremaz za upojne podloge	kanister	5	64	320 kg	8606104246515		<b>5,20</b>	<b>26,00</b>
	boca	1	12 x 50	600 kg	8606104246829		<b>6,10</b>	<b>6,10</b>
<b>PRIBOR ZA MALTERE</b>								
<b>Baumit SpeedFix</b>   Ljepilo za ugaone profile	vreća	30kg	48	1440 kg	9004329222106		<b>1,00</b>	<b>30,00</b>
<b>Baumit Bar</b>   Unutrašnji pocinčani kutnik	kom	2,7	bunt	25 kom				<b>po ponudi</b>
<b>Baumit AnputzLeiste</b>   Unutrašnji priključni profil za prozore i vrata	kom	1,5	bunt	30 kom		8mm		<b>po ponudi</b>
	kom	2,4	bunt	30 kom		8mm		<b>po ponudi</b>
<b>Baumit Schnellputzleiste</b>   Letvice za malterisanje	kom	2,5	bunt	50 kom		10mm		<b>po ponudi</b>
	kom	2,5	bunt	50 kom		6mm		<b>po ponudi</b>



# Baumacol program za keramiku

proizvod		pakovanje	kom/pal	1 pal,	bar kod	oznaka	CIJENA/JM	CIJENA/PAK
<b>BAUMACOL LJEPILO</b>								
<b>Baumit Baumacol FlexTreme</b>   Izuzetno fleksibilno ljepilo za keramiku velikog formata	vreća	20 kg	56	1120 kg	9004329282827	C2TE S2	<b>3,100</b>	<b>62,00</b>
<b>Baumit Baumacol FlexTop White</b> ■   Visokofleksibilno bijelo ljepilo za keramiku	vreća	25 kg	48	1200 kg	9004329268616	C2TE S1 BUJLO	<b>1,450</b>	<b>36,25</b>
<b>Baumit Baumacol FlexTop</b> ■   Visokofleksibilno ljepilo za keramiku	vreća	25 kg	48	1200 kg	9004329267541	C2TE S1 - SIVO	<b>1,100</b>	<b>27,50</b>
<b>Baumit Baumacol FlexUni Gel</b>   Fleksibilno GEL ljepilo za keramiku	vreća	25 kg	48	1200 kg	3858892971055	C2TE	<b>0,836</b>	<b>20,90</b>
<b>Baumit Baumacol FlexUni</b> ■   Fleksibilno ljepilo za keramiku	vreća	25 kg	48	1200 kg	3872578000068	C2TE	<b>0,756</b>	<b>18,90</b>
<b>Baumit Baumacol Basic</b> ■   Ljepilo za vani i unutra	vreća	25 kg	48	1200 kg	3872578000082	C1T	<b>0,428</b>	<b>10,70</b>
<b>Baumit Baumacol One</b> ■   Ljepilo za unutrašnju upojnu keramiku	vreća	25 kg	48	1200 kg	3872578000051	C1	<b>0,380</b>	<b>9,50</b>
<b>BAUMACOL HIDROIZOLACIJE</b>								
<b>Baumit Baumacol Protect 2K Elastic</b>   Dvokomponentna elastična cementna hidroizolacija	set	1	63	1764 kg	3831009432779	20vr,+8 kan,	<b>150,00</b>	<b>150,00</b>
<b>Baumit Baumacol Protect</b>   Jednokomponentna elastična cementna hidroizolacija	vreća	20 kg	48	960 kg	5945752002498		<b>3,50</b>	<b>70,00</b>
<b>Baumit Baumacol Protect One</b>   Jednokomponentna kruta cementna hidroizolacija	vreća	25 kg	48	1200 kg	3831009432755		<b>1,60</b>	<b>40,00</b>
<b>Baumit Baumacol Proof</b>   Disperzivna hidroizolacija	kanta	7 kg	85	595 kg	9004329295629		<b>17,00</b>	<b>119,00</b>
<b>BAUMACOL FUG MASE</b>								
<b>Baumit Baumacol PremiumFuge</b>   Masa za fugiranje								
bahama, anthracite, grey, manhattan,	kanta	5 kg	90	450 kg			<b>4,40</b>	<b>22,00</b>
cement grey	kanta	5 kg	90	450 kg			<b>3,90</b>	<b>19,50</b>
white	kanta	5 kg	90	450 kg			<b>4,10</b>	<b>20,50</b>
bahama, anthracite, grey, manhattan,	kanta	2 kg	168	336 kg			<b>5,50</b>	<b>11,00</b>
cement grey	kanta	2 kg	168	336 kg			<b>5,10</b>	<b>10,20</b>
white	kanta	2 kg	168	336 kg			<b>5,20</b>	<b>10,40</b>
<b>BAUMACOL SILIKON</b>								
<b>Baumit Baumacol Silikon</b>   Silikonski kit								
bahama, anthracite, grey, manhattan, cement grey, white		1				310ml	<b>14,50</b>	<b>14,50</b>
<b>DODACI</b>								
<b>Baumit Baumacol Strap Fix</b>   Samoljepljiva hidroizolaciona traka	rola	10				10 m	<b>4,60</b>	<b>46,00</b>
<b>Baumacol Strap Plus</b>   Hidroizolaciona traka	rola	10				10 m	<b>3,80</b>	<b>38,00</b>
<b>PRIPREMA PODLOGE</b>								
<b>Baumit SuperPrimer</b>   Pretprema za neupojne podloge	kanta	20 kg	24	480 kg	8606104246683		<b>5,20</b>	<b>104,00</b>
	kanta	5 kg	60	300 kg	8606104246690		<b>6,10</b>	<b>30,50</b>
	boca	1 l	12x50	600 l	8606104246836		<b>9,00</b>	<b>9,00</b>
<b>Baumit Grund</b>   Pretprema za upojne podloge	kanister	5 kg	64	320 kg	8606104246515		<b>5,20</b>	<b>26,00</b>
	boca	1 kg	12 x 50	600 kg	8606104246829		<b>6,10</b>	<b>6,10</b>



# Podovi

proizvod	pakovanje	kom/pal	1 pal,	bar kod	oznaka	CIJENA/JM	CIJENA/PAK
<b>PODNE IZRAVNAVAJUĆE MASE - NIVELLO</b>							
<b>Baumit Nivello Quattro</b>   Samonivelirajuća masa za unutra	vreća	25 kg	54	1350 kg	9004329220799	<b>1,35</b>	<b>33,75</b>
<b>Baumit Nivello 50</b>   Samonivelirajuća masa za vani i unutra	vreća	25 kg	48	1200 kg	9004329267541	<b>1,50</b>	<b>37,50</b>
<b>PRIPREMA PODLOGE</b>							
<b>Baumit SuperPrimer</b>   Pretpremaz za neupojne podloge	kanta	20 kg	24	480 kg	8606104246683	<b>5,20</b>	<b>104,00</b>
	kanta	5 kg	60	300 kg	8606104246690	<b>6,10</b>	<b>30,50</b>
	boca	1 l	12x50	600 l	8606104246836	<b>9,00</b>	<b>9,00</b>
<b>Baumit Grund</b>   Pretpremaz za upojne podloge	kanister	5 kg	64	320 kg	8606104246515	<b>5,20</b>	<b>26,00</b>
	boca	1 kg	12 x 50	600 kg	8606104246829	<b>6,10</b>	<b>6,10</b>
<b>BRZOSUŠEĆI ESTRIH</b>							
<b>Baumit Rapido 1 Fiber</b>   Brzosušajući estrih sa vlaknima	vreća	25 kg	56	1400 kg	9004329221185	<b>1,10</b>	<b>27,50</b>
<b>CEMENTNI ESTRIH</b>							
<b>Baumit Solido E 225</b> ■   Cementni estrih	vreća	30 kg	48	1440 kg	3872578000013	<b>0,20</b>	<b>6,00</b>
		1 t				silos	<b>po ponudi</b>

# Zidanje i betoniranje

proizvod	pakovanje	kom/pal	1 pal,	bar kod	oznaka	CIJENA/JM	CIJENA/PAK
<b>ZIDARSKI MORT</b>							
<b>Baumit MM 50</b> ■   Mort za zidanje	vreća	30 kg	48	1440 kg	3872578000006	<b>0,20</b>	<b>6,00</b>
		1 t				silos	<b>po ponudi</b>
<b>Baumit PuMa</b> ■   Ručni malter za zidanje i malterisanje	vreća	25 kg	48	1200 kg	9004329217911	<b>0,22</b>	<b>5,50</b>
<b>BETONI</b>							
<b>Baumit All In Beton B20</b> ■   Suhi beton u samorazgradivjv vreći	vreća	30 kg	42	1260 kg	3872578000150	<b>0,27</b>	<b>8,10</b>
<b>BRZOSUŠEĆI BETON</b>							
<b>Baumit NixMix Beton</b>   Brzovezujući suhi beton	vreća	25 kg	54	1350 kg	9004329222601	<b>1,10</b>	<b>27,50</b>
<b>SUHI BETONI</b>							
<b>Baumit Beton B20</b> ■   Suhi beton	vreća	30 kg	48	1440 kg	3872578000112	<b>0,24</b>	<b>7,20</b>
<b>Baumit HobbyBeton</b> ■   Suhi beton	vreća	30 kg	48	1440 kg	9004329222021	<b>0,26</b>	<b>7,80</b>

■ - proizvodnja Rakovica

**ANTIPI LZ - DODATAK**

\* Antipilz za **COLOR 1,00 KM/I**

\*\* Antipilz za **TOP 0,50 KM/kg**

**EURO PALETE**

**Euro palete 30,00 KM/kom**

DETALJNIJE O SVIM PROIZVODIMA POGLEDATI U  
**BAUMIT KATALOGU 2025.**



Više video sadržaja na:  
@BaumitBosnaiHercegovina





## Podrška kupcima

### BAUMIT TON KARTE, MREŽE I RADNE HLAČE

Cijena/KM

#### Baumit ton karte



##### Life

21,00/kom

Cjelokupna Baumit Life ton karta sa 180 novih trend nijansi.



##### Mosaik

35,00/kom

Mozaik i strukture kao originalni uzorci u praktičnom formatu lepeze sa 30 različitih nijansi. 22 osnovne nijanse i 8 prirodnih.



##### Ionit

7,00/kom

65 odabranih Ionit boja za svačiji ukus u praktičnom formatu lepeze.



##### Nijanse bijele

5,00/kom

12 jedinstvenih Baumit nijansi bijele u klasičnom lepeza formatu.

#### Mape sa uzorcima



##### Nijanse bijele

45,00/kom

12 jedinstvenih Baumit nijansi bijele s originalnim uzorcima na različitim strukturama i brošurom.



##### MosaikTop

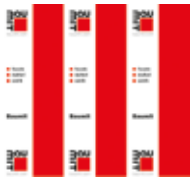
60,00/kom

Mozaik i strukture kao originalni uzorci u većem formatu sa 30 nijansi +brošura.



**BAUMIT ON KARTE, MREŽE I RADNE HLAČE**

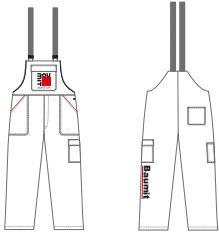
Cijena/KM



**Baumit skelsko platno**

500,00/kom

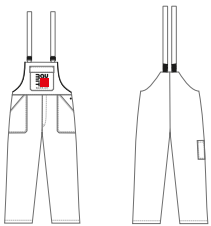
Brendirano, zaštitno skelsko platno. Rola 200m<sup>2</sup>.



**Baumit hlače - Premium bijele**

35,00/kom

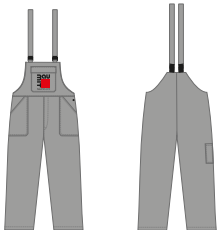
Baumit brendirane premium radne hlače s tregerima u bijeloj boji. Dostupne veličine 50, 52, 54, 56 i 58.



**Baumit hlače - Basic bijele**

30,00/kom

Baumit brendirane radne hlače s tregerima u bijeloj boji. Dostupne veličine 50, 52, 54, 56 i 58.



**Baumit hlače - Basic sive**

30,00/kom

Baumit brendirane radne hlače s tregerima u sivoj boji. Dostupne veličine 50, 52, 54, 56 i 58.

**BAUMIT PODRŠKA KUPCIMA**

Baumit svojim partnerima, kupcima i izvođačima nudi sveobuhvatnu uslugu savjetovanja vezano uz područja primjene materijala iz svog porfolija proizvoda. Ako je u pitanju odabir proizvoda, karakteristike primjene i sl. Baumitovi savjetnici svojim klijentima uvijek stoje na raspolaganju.

**Usluge koje pružamo:**

- prijedloge sanacije za najbolju moguću sanaciju maltera i fasada
- originalne uzorke boje u kanti, na pločici s uzorkom ili na vašoj fasadi
- teorijske i praktične seminare za profesionalce
- digitalni prijedlog izgleda fasade

**UZORCI**

Cijena/KM

**Baumit uzorci obojenih proizvoda**

Kod narudžbi za površine veće od 350 m<sup>2</sup> omogućavamo isporuku 2 gratis uzorka, koji mogu biti u mokrom ili u suhom stanju, što se mora naglasiti kod dogovaranja uzorka. U svim drugim slučajevima uzorci se naplaćuju.



**Uzorak u kanti 2kg**

20,00/kom



**Uzorak na ploči**

20,00/kom

**Izrada uzoraka na gradilištu (na objektu)**

Cijena na upit

Za objekte od min. 1.000 m<sup>2</sup>



Više video sadržaja na:  
@BaumitBosnaiHercegovina



# Opći uslovi

## OPĆA UPUTSTVA ZA FASADNE MALTERE I BOJE

<b>Proizvodi</b>	Baumit CrystalSet, StarTop/Color, Baumit PuraTop/Color, Baumit SilikonTop/Color, Baumit SilikatTop/Color, Baumit GranoporTop/Color, Baumit CreativTop, Baumit FineTop, Baumit MosaikTop, Baumit Lasur, Baumit Finish, Baumit Metallic, Baumit Glitter.
<b>Rok isporuke</b>	U pravilu 5-10 dana u sezoni od dana narudžbe, van sezone rok se može produžiti za asortiman koji dolazi iz tvornica u Austriji, Sloveniji, Srbiji, te tvornica drugih dobavljača. U slučaju nepredviđenog zadržavanja robe na carini može doći do produžavanja navedenih rokova, što je izniman slučaj i nije u našoj nadležnosti. Isporuka pastoznih bojenih materijala iz Sarajeva će biti prema utvrđenim terminima za svaki region, van sezone isporuku robe diktiraju količine koje su naručene za određeni region i ponekad nismo u mogućnosti držati se rasporeda koji vrijede za visoku sezonu. Narudžbe primljene do 13 sati prethodnog dana biti će isporučene redovnom isporukom. <b>U slučaju preuzimanja bojenog materijala u Sarajevu na mjestu bojenja u Baumitu, za količine do 10 kanti rok za preuzimanje je 24 sata, a za veće količine rok je 48 sati.</b>
<b>Naknadna narudžba</b>	Kod naknadne narudžbe moguće je odstupanje u nijansi i ne može se reklamirati. Istovjetnost nijanse jamči se samo za jednu proizvodnu šaržu. Kod naknadne narudžbe potrebno je navesti broj naloga.
<b>Potrošnja</b>	Navedeni podaci o potrošnji služe za orijentaciju. U praksi može doći do odstupanja od Ca. 10%. Potrošnja ovisi o hrapavosti i upojnosti podloge kao i o tehnici obrade.
<b>Alge i gljivice</b>	Baumit CrystalTop, StarTop/Color, Baumit PuraTop/Color, Baumit SilikonTop/Color, Baumit SilikatTop/Color, Baumit GranoporTop/Color, Baumit CreativTop, FineTop sadrži zaštitu protiv algi i gljivica kao osnovni dodatak. Ovim je preventivno produžen utjecaj. Za objekte u kritičnim okruženjima (npr. različito opterećenje vlagom, padavine, blizina vodenih površina, zelena okolina drveće i blizina šume, kuće u okolini na kojima su se pojavile alge i gljivice, itd.) preporučujemo da se osnovni dodatak pojača sa dodatkom protiv algi i gljivica. U ovom kontekstu imajte na umu napomene iz tehničkog lista „Alge i gljivice na fasadi“ kao na smjernice od ÖAP-a ( austrijskog udruženja za izradu smjernica) kao i grupe za kvalitet termoizolacionih sistema. Kod narudžbe molimo obavezno navesti da se želi dodatna količina sredstva za zaštitu od algi i gljivica što će biti sabrano sa cijenom osnovnog proizvoda kako je navedeno u ovom cjenovniku. Dugotrajno odsustvo algi i gljivica ne može biti garantovano. <b>Dodatak ANTIPIILZ moguć je kod Baumit CrystalTop, StarTop/Color, Baumit PuraTop/Color, Baumit SilikonTop/Color, Baumit SilikatTop/Color, Baumit GranoporTop/Color, Baumit CreativTop, FineTop.</b>
<b>Refleksija nijanse (HBW)</b>	Prema ÖNORM B 6400 HBW - vrijednost refleksije na termoizolacionim sistemima ne smije biti niža od 25. Kod primjene na konvencionalnim malterskim sistemima važe ÖNORM B 3346 kao i Smjernice za tvornički proizvedene maltere, zadnje važeće izdanje izdato od ÖAP-a .
<b>Minimalna debljina sloja</b>	Termoizolacioni sistemi - Prema ÖNORM B 6400 završni slojevi kod termoizolacionih sistema moraju imati najmanju debljinu sloja od 1,5 mm (kod zaribane strukture) odnosno 2 mm kod (rille struktura). Ukoliko je veličina zrna manja od 1,5 mm obavezna je višeslojna izvedba da bi se postigla zahtjevana min.debljina od 1,5 mm.
<b>Uzorci</b>	Kod narudžbi za površine veće od 350 m <sup>2</sup> omogućavamo isporuku 2 gratis uzorka, koji mogu biti u mokrom ili u suhom stanju, što se mora naglasiti kod dogovaranja uzorka. U svim drugim slučajevima uzorci se naplaćuju 20,00 KM + PDV po uzorku.
<b>Najmanja količina</b>	1 kanta
<b>Proizvodi</b>	Baumit Classico / EdelPutz Extra
<b>Rok isporuke</b>	Baumit Classico/EdelPutz Extra imamo na zalih u određenim količinama, i to granulacije 1,5 mm K i 2 mm K. Za veće količine, druge granulacije, u pravilu 5 - 10 radnih dana od datuma primljene narudžbe. U visokoj sezoni rok isporuke može se produžiti, pri čemu će kupci biti pravovremeno obavješteni. U slučaju nepredviđenog zadržavanja robe na carini može doći do produženja navedenog roka, što je izniman slučaj i nije u našoj nadležnosti.
<b>Potrošnja</b>	U cjeniku navedene potrošnje vrijede samo za fino zaribane podloge za 1 m <sup>2</sup> bruto površine. Kod tačno izmjerene površine (odbijeni otvori i špalete) mora se računati na 15 - 20% veću potrošnju.
<b>Obrada</b>	Prije nanošenja bilo kojeg Classico/EdelPutz maltera kod suhog i toplog vremena preporučuje se prethodna priprema podloge Uni-Primerom. Classico/EdelPutz malteri sadrže kreč. U slučaju nepovoljnih vremenskih prilika (visoka vlaga, niže temperature) vrijeme sušenja može biti znatno produženo, što uzrokuje iscvjetavanje kreča, za što proizvođač ne preuzima nikakvu odgovornost. Preporučuje se prije otvaranja vreće Classico/EdelPutz maltera da se uradi ujednačavanje suhog materijala tako što će se zatvorena veća okrenuti nekoliko puta.





## OPĆA UPUTSTVA ZA TON KARTU LIFE



Nijanse na ton karti označene krugom ●, sa zadnjim brojem 1. pogodne su za toniranje samo u PuraTop/Color.

Nijanse koje su označene polukrugom ◐, su dostupne samo za toniranje u završnim slojevima sa organskim vezivom - Baumit StarTop/Color, PuraTop/Color, GranoporTop/Color i CreativTop Max.

Nijanse označene trokutom ▲, primjenljive su na ETICS sistemima na velikim površinama samo uz debeloslojni podložni sloj ljepila (minimalna debljina 5 mm) ili sa Baumit PowerFlex-om prema tehničkom listu proizvoda.

Svih 12 nijansi bijele dostupne su uz Baumit CrystalTop, StarTop/Color, CreativTop i SilikonTop/Color. W1200 StarWhite dostupna samo za StarTop/Color i CreativTop.

Ostale nijanse bez oznake dostupne su za toniranje u svim završnim slojevima sa organskim i anorganskim vezivom - Baumit CrystalTop (nijanse 3-9), StarTop/Color, PuraTop/Color, SilikonTop/Color, SilikatTop/Color, GranoporTop/Color, FlexaColor, CreativTop i FineTop.

Završni slojevi na krečno-cementnoj bazi Classico/EdelPutz, dostupni su u bijeloj boji.

## SILOSI I OPREMA

<b>Općenito</b>	Na raspolaganju su silosi s pritiskom i bez pritiska. Tip silosa ovisi od upotrebjene vrste silomata.
<b>Otvaranje gradilišta</b>	Prilikom otvaranja novog gradilišta dužni ste popuniti obrazac koji ćemo Vam poslati na Vaš zahtjev. Obrazac je neophodno detaljno popuniti zbog dalje procedure isporuke rasutog materijala. Narudžba za punjenje silosa cisternom mora da sadrži: Naziv gradilišta na koji se isporučuje roba, Materijal i Broj silosa.
<b>Dovoz</b>	Pri postavljanju i punjenju silosa, dovozni put mora biti primjeren za prolaz posebnog vozila (3-osovinsko, 4-osovinsko ili 40-tonsko priključno vozilo). Za sve eventualne troškove koji proizilaze iz nemogućnosti prolaza odnosno prilaza silo vozila teretit će se naručitelj.
<b>Mjesto postavljanja</b>	Naručitelj mora pripremiti mjesto istovara, drvenu podlogu kao i dovozni put.
<b>Dozvole</b>	Naručitelj je dužan dobiti dozvolu za postavljanje silosa ukoliko se isti postavlja na otvorenu ulicu ili pješački prolaz, te ga istovremeno osvijetliti.
<b>Garancija</b>	Baumit silosi i ostali uređaji ispitani su po tehničkom kontrolnom zavodu, te ih se smije upotrebljavati u skladu s poštivanjem tehničkih uputstava. Baumit garancija seže do momenta dok je silos još povezan s vozilom. Za opremu isporučenu zajedno sa silosom (silomati, kablovi, utikači, vibratori, i ostalo) jamči naručitelj. Troškovi nastali zbog namjernog ili oštećenja iz nemara ili neadekvatnog korištenja silosa i opreme bit će naplaćeni naručitelju prema stvarnim troškovima.
<b>Postavljanje</b>	Rok isporuke za silose je 5 radnih dana od dana dostave narudžbe ili po naznačenom datumu početka radova.
<b>Naknadno punjenje/ vraćanje praznog silosa</b>	Rok isporuke kod naknadnog punjenja je 3-5 radnih dana od dostave narudžbe. Prazne silose je potrebno odmah najaviti za odvoz sa gradilišta. Silosi se kupe s gradilišta unutar 7 radnih dana.
<b>Minimalne količine za isporuku</b>	Minimalna količina za isporuku materijala u silosu je 100 t. Za količine manje od 100 t cijena materijala u silosu je predmet posebne ponude.
<b>Preostale količine</b>	Količine iznad dvije tone koje ostanu u silosu preuzimaju se natrag. Pri povratu kupcu se priznaje knjižno odobrenje u visini 70 % vrijednosti robe zbog manipulativnih troškova.
<b>Upozorenje</b>	<b>Prilikom istovara rasutog materijala pritisak iz cisterne ne bi trebao prelaziti od 0,8 - 1 Bar i vremenski bi trebao trajati između 1-1,5h. Naručitelj ne smije samostalno prebacivati silomate sa gradilišta na gradilište bez da je obavjestio odgovornu osobu u Baumitu o navedenome.</b>
<b>Napomena</b>	Cijena za rasutu robu iz svih tvornica je paritetu Fco kupac.



# Uslovi prodaje

## 1. PRODAJNE CIJENE

Prodajne cijene vrijede za količine jednog šlepera (do ukupne težine tereta 23,8 tona). Sve cijene su veleprodajne, izražene u KM na paritetu **FCO kupac** - na vozilu u skladištu kupca, osim pakovanih proizvoda iz **produkcije Rakovica** koji su na paritetu **FCO tvornica**. Prodajne cijene uključuju nabavnu cijenu proizvođača, troškove carine, špeditera, prijevoza i ambalaže: najlon vreće, PVC folije, plastične kante, a ne uključuju trošak euro paleta. **U cijenu nije uračunat PDV.**

## 2. PRODAJNI CIJENOVNIK

Prodajni cijenovnik je u upotrebi od datuma izdavanja i važi do izdanja novog.

## 3. NARUČIVANJE ROBE

Narudžbe kupaca primaju se isključivo pismeno i to putem email adrese [logistika@baumit.ba](mailto:logistika@baumit.ba). Prodavač se obavezuje ispostaviti robu u standardnom tvorničkom pakovanju. Ambalaža je nepovratna i uračunata u cijenu, izuzev paleta koje se posebno obračunavaju (vidi tačku 6.).

## 4. PORIJEKLO ROBE

Roba iz prodajnog asortimana prodavača je iz uvoza, proizvođača Baumit GmbH, AT-2754 Waldegg, Wopfing 156, Austrija, a dio robe je proizveden u tvornicama: Baumit, Rakovica (BiH), Baumit Serbia, Arandjelovac (SRB) i Baumit, Sežana (SLO). Uvozni materijali, kao i materijali proizvedeni u tvornicama u regionu uskladeni su sa ÖNORM (austrijskim normama). Svi materijali proizvedeni su prema dokazanim Baumit recepturama i tehnologiji, a podliježu nadzoru kontrole kvalitete u vlastitim laboratorijima i laboratorijama akreditovanih instituta iz zemlje i inostranstva.

## 5. ROKOVI ISPORUKE I PREVOZ ROBE

Naručena roba iz Baumit proizvodnje (BiH) vreće/silo je raspoloživa odmah, izuzev vanrednih okolnosti.

Za tonirani materijal narudžbe primljene do 12 sati prethodnog dana biti će isporučene redovnom isporukom.

U slučaju preuzimanja bojenog materijala u Sarajevu za količine do 10 kanti rok za preuzimanje je 24 sata, a za veće količine rok je 48 sati.

Za sve ino dobavljače isporuka ovisi o vrsti robe, sezoni i uslovima koje dobijemo od proizvođača (cca 7-14 dana).

## 6. PALETE

Svi proizvodi iz Baumitovog proizvodnog asortimana isporučuju se na euro paletama.

Prilikom preuzimanja robe FCO tvornica kupci su dužni izvršiti predaju praznih euro paleta u istom broju koji će zadužiti pri utovaru robe na euro paletama.

U slučaju preuzimanja robe FCO kupac, ukoliko se vozilo koje je dovezlo robu na euro paletama vraća u Baumit Sarajevo i u prilici je preuzeti iste, kupac može izvršiti povrat istog broja paleta na vozilo. Ukoliko vozilo prevoznika nakon isporuke nastavlja prema drugim destinacijama i nije u mogućnosti preuzeti palete, kupac je dužan iste vratiti o svom trošku.

Izveštaj o zaduženju/razduženju paleta se radi jednom mjesečno (na kraju mjeseca). Sve palete koje nisu vraćene u tekućem mjesecu bit će fakturisane na kraju istog. Pri povratu već fakturisanih paleta prihvataju se isključivo ispravne euro palete. U slučaju da kupci u pojedinom mjesecu vrate više paleta nego što su zaduženi u tom mjesecu, za razliku više vraćenih paleta kupac izdaje fakturu/knjižno zaduženje ili prenosi razliku više vraćenih paleta u naredni mjesec gdje će ući u zbirni obračun narednog mjeseca.

Pri svakom utovaru robe FCO tvornica, vozač je u obavezi da pregleda (vizuelno) kvalitet paleta na kojima se nalazi roba i ukoliko uoči neispravnost palete ima pravo da traži zamjenu, a radnik tvornice koji vrši utovar je u obavezi da ispoštuje zahtjev.

Pri svakoj isporuci robe FCO kupac, prilikom prijema robe ukoliko se uoči neispravnost euro palete isto evidentirati zapisnikom uz potpis vozača koji je dovezao robu.

Svaki povrat paleta u tvornicu od strane kupca zaprima se uz zapisnik o broju i kvaliteti vraćenih euro paleta ovjeren pečatom tvornice. Ukoliko se radi o povratu većeg broja paleta koji se ne može pregledati odmah, prijem radi naknadno komisija. Neispravne palete koje komisija nije zaprimila mogu se preuzeti u roku od 30 dana od slanja zapisnika komisije na skladištu tvornice.

Dug za nevraćene/neplaćene palete u tekućoj godini prenosi se u narednu godinu do momenta izmirenja duga.

**Sav dug paleta koji je napravljen zaključno sa 31.10. tekuće godine treba biti izmiren najkasnije do 31.12. iste godine, odnosno do zadnjeg radnog dana tvornice u navedenoj godini. Ispunjavanjem ovog uslova kupci ostvaruju pravo na količinski rabat.**



## 7. REKLAMACIJE

U slučaju reklamacije treba odmah prekinuti sa radom i obavijestiti Baumit komercijalnog predstavnika.

Reklamacija neće biti uvažena ukoliko se uloži nakon utroška materijala.

Reklamacije na isporučenu robu priznaju se u roku 5 dana od dana primanja robe, bilo da se radi o reklamaciji u pogledu kvaliteta ili kvantiteta robe.

Reklamacije nastale zbog prikrivene mane proizvoda, koji se proizvode u jednom od Baumit proizvodnih pogona, priznaju se u roku od 30 dana nakon ugradnje proizvoda. Za prikrivene mane kod proizvoda trgovačke robe, Baumit ne snosi odgovornost, odgovoran je isključivo proizvođač.

Reklamirati se mogu samo kompletno ugrađeni Baumit sistemi. Reklamacija mora biti dostavljena u pismenom obliku (uredno i kompletno popunjena pismena prijava reklamacije) i sadržavati slijedeće podatke:

- tačan naziv proizvoda
- fotografiju cijelog objekta i „problematičnog“ mjesta (u elektronskoj formi poslati na info@baumit.ba)
- kopija računa partnera ili firme od koje je kupljen materijal (maloprodaja ili veleprodaja)
- datum preuzimanja i količinu primljenog materijala
- broj šarže koji se očitava na vrećama, odnosno kantama
- tačan datum i način ugradnje, podloga na koju se materijal ugrađivao i opis štete
- ako se reklamira kvaliteta materijala, kupac je dužan osigurati uzorak u količini od najmanje 4 kg, ukoliko se radi o pastoznom ili praškastom materijalu materijalu, a u slučaju mašinskih maltera, kada je potrebno ispitivanje i na malterici, min. 100 kg materijala.
- prilikom obilaska objekta koji je predmet reklamacije, podnositelj reklamacije dužan je priložiti na uvid građevinski dnevnik uredno vođen od strane izvođača.

Trgovačka roba: Za sve reklamacije na trgovačku robu koja se prodaje kroz Baumit prodajnu mrežu, primjenjuju se garancije i deklaracije proizvođača.

Baumit garantuje za kvalitet svojih proizvoda, i garantuje funkcionalnost ugrađenih sistema samo u slučaju primjene cijelog sistema uključujući i pribor.

Baumit ne odgovara za štete, lomove i oštećenja bilo koje vrste koja nastaju u prevozu, od trenutka utovara, pa do istovara na odredištu, u navedenom slučaju je potreban reklamacijski zapisnik potpisan od vozača.

Baumit ne odgovara za štetu nastalu nestručnom primjenom proizvoda (suprotno tehničkim informacijama, smjericama za ugradnju materijala i pozivnim pravilima struke) , ili štetu nastalu zbog neadekvatnih vremenskih prilika tokom ugradnje i / ili sušenja materijala.

## 8. NAČIN PLAĆANJA

Datumom nastanka obaveze plaćanja smatra se datum otpreme robe sa skladišta prodavača, a datumom plaćanja datum kad je uplata evidentirana na žiro-računu prodavača. U slučaju zakašnjenja plaćanja, kupcu će biti obračunata zatezna kamata u visini zatezne kamate naše poslovne banke.





baumit.com

# Od narudžbe do isporuke pregled kontakata

## BAUMIT

## CENTRALA

### Baumit doo

Osik 2b

71210 Ilidža

Tel. + 387 33 566 770

Fax + 387 33 566 771

e-mail: info@baumit.ba

www.baumit.ba

Žiro račun: 161 000 003 692 00 54

ID broj: 200398330009

Radno vrijeme:

Ponedjeljak – petak 08:00 - 16:00

## LOGISTIKA

### SARAJEVO, SBK I ZE-DO

+387 33 566 774

+387 61 735 705

logistika@baumit.ba

### TUZLA

+387 33 566 775

+387 61 481 640

logistika@baumit.ba

### USK, BANJA LUKA I HERCEGOVINA

+387 33 566 776

+387 61 208 699

logistika@baumit.ba

## MARKETING

033/566-788

033/566-772

marketing@baumit.ba

## FINANSIJE

033/566-779

033/566-780

racunovodstvo@baumit.ba

## ROBNO/FAKTURNO

033/566-785

racunovodstvo@baumit.ba

## PRODAJNI PREDSTAVNICI

### Sarajevo

062/339 742

### Tuzla

062/339 976

### USK

061/488 437

### Banja Luka

061/827 844

### SBK i ZE-DO

061/513 000

### Hercegovina

061/482 970

## RAKOVICA

Rudnik 121

71210 Ilidža

Tel. +387 33 770 550

Fax +387 33 770 555

Email: info@baumit.ba

## PROIZVODNJA I SKLADIŠTE

Radno vrijeme skladišta:

Ponedjeljak – petak 08:00 - 16:00

Katalog i  
Cjenovnik  
online

