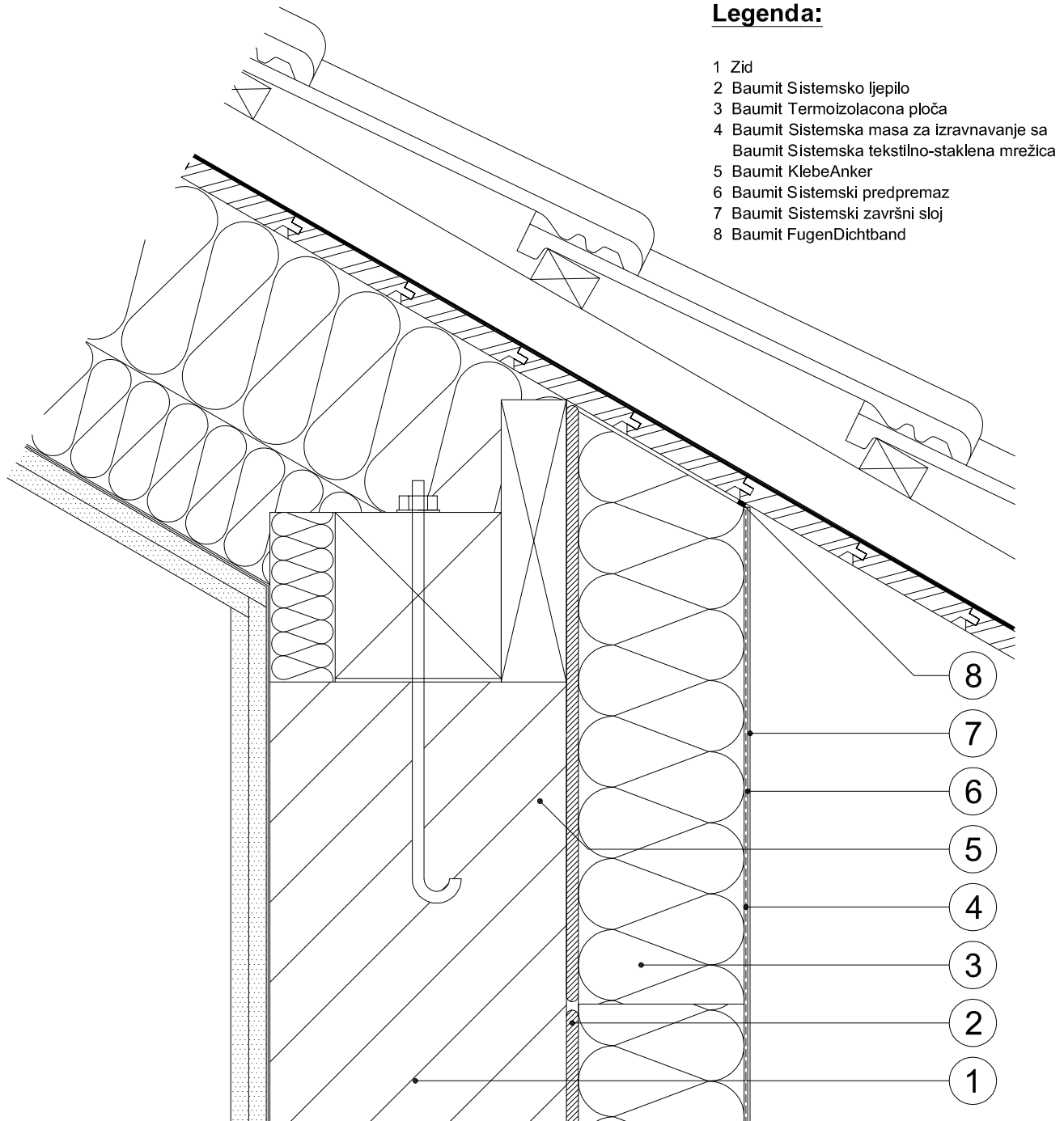


13.1) PRIKLJUČAK SA KROVOM - TOPLI KROV



Na području spoja sa kosim krovom preporučuje se da se završni red termoizolacionih ploča postavi metodom obostranog ljepljenja, a nakon toga donji red izolacionih ploča na uobicaeni način. Da bi se spriječila pojava toplinskih mostova u području spoja sa kosinom krova, neophodno je odgovarajuće upasovati završni red izolacionih ploča. Postavljanjem metodom obostranog ljepljenja će se izbjeći pojava efekta kamina i iz toga nastajuća pojava kondenzata.