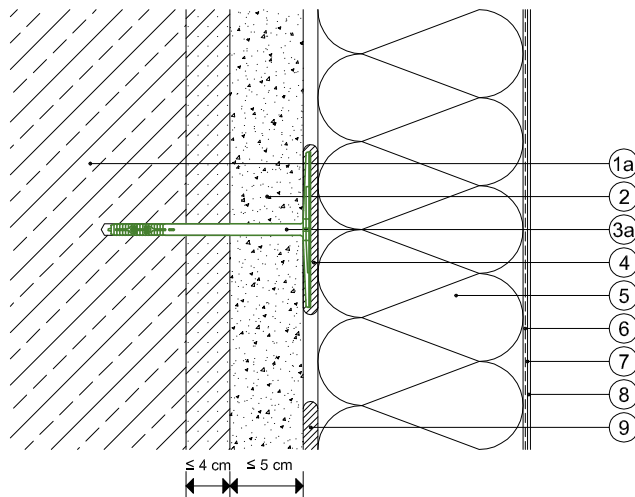


## 2.1) Baumit KlebeAnker

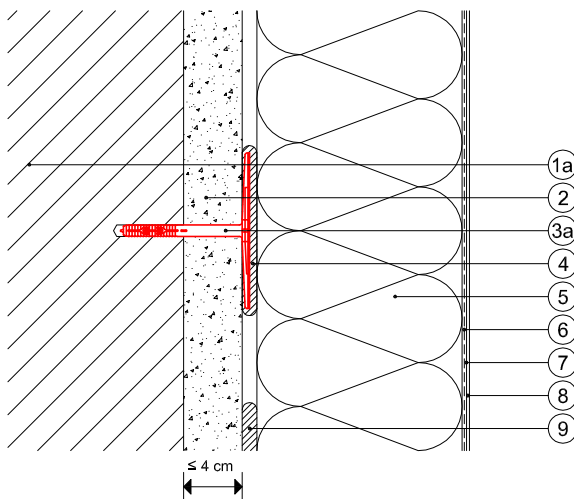
### Baumit KlebeAnker 138

za podloge od betona, pune ili šuplje opeke, specijalno za izolacijski beton, kod postojećih starih maltera max 9 cm debljine  
dubina ankerovanja u nosivoj podlozi: min 40 mm



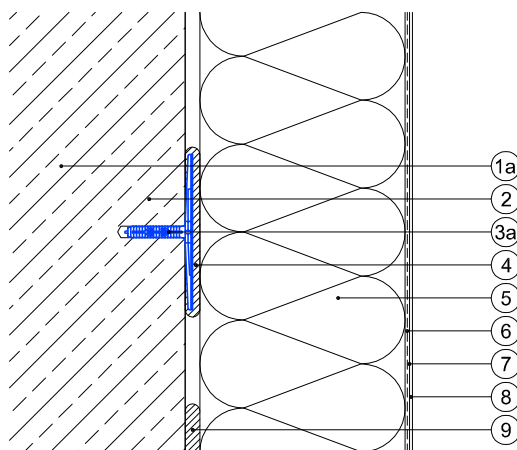
### Baumit KlebeAnker 88

za podloge od betona, pune ili šuplje opeke, kod postojećih starih maltera max 4 cm debljine  
dubina ankerovanja u nosivoj podlozi: min 40 mm



### Baumit KlebeAnker 55

za nemalterisane podloge, specijalno za beton  
dubina ankerovanja u nosivoj podlozi: min. 40 mm



### Legende:

- 1a Zid (npr. izolacijski beton)
- 1b Zid (npr. cigla)
- 1c Zid (beton)
- 2 Stari malter
- 3a Baumit KlebeAnker 138
- 3b Baumit KlebeAnker 88
- 3c Baumit KlebeAnker 55
- 4 Sloj ljepila - Baumit Sistemsko ljepilo
- 5 Baumit termoizolacion fasadna ploča
- 6 Baumit Sistemaska masa za zaglađivanje sa Baumit tekstilno-staklenom mrežicom
- 7 Baumit Sistemski predpremaz
- 8 Baumit Sistemski završni sloj
- 9 Baumit Sistemsko ljepilo

### Obrada:

